



L'année 2023

Rapport d'activités

L'offre Coordination

L'offre coordination a pour objectif de faciliter et de sécuriser et faciliter le partage d'informations entre les professionnels du sanitaire, du médico-social et du social. Les services de coordination s'appuient sur la mise à disposition de deux outils régionaux : Medimail, la Messagerie Sécurisée de Santé (MSSanté) qui permet l'échange sécurisé de mails, et SPICO qui permet l'envoi et la réception de messages instantanés, ainsi que le partage de dossiers centrés patients/usagers.

Les acteurs sont accompagnés en proximité par l'équipe d'animation territoriale et les équipes projet du GRADeS, sur la prise en main et les usages de ces deux solutions.

En 2023, les outils ont fortement évolué tout au long de l'année, pour proposer un large panel de fonctionnalités, reflet de l'hétérogénéité de nos utilisateurs et de leurs besoins. Nous continuons à mettre un effort particulier sur la stabilisation de l'outil SPICO après cette période initiale de déploiement.

Découvrir l'intégralité de l'offre



Chiffres clés

4 000 utilisateurs actifs* connectés, en moyenne, sur SPICO en 2023



* Un utilisateur actif a effectué au moins 1 action sur 1 trimestre

450 000

messages Medimail
ouverts/mois (+50%/2022)

554

structures raccordées



22 000

comptes utilisateurs



Les déploiements

Le numérique en santé au service de la coordination entre professionnels est une priorité régionale soulignée dans le Projet régional de santé (PRS) Occitanie 2023-2028 (cf. [10 clés de lecture du PRS](#))

Les DAC (Dispositifs d'Appui à la Coordination)

En 2023, le GRADeS a assuré un accompagnement de proximité auprès des 13 DACs de la région Occitanie formés dès juillet 2022 sur SPICO. Cet accompagnement s'est matérialisé par la tenue de 145 points de support réguliers avec les référents SPICO DAC, et l'animation territoriale, tout au long de l'année, de sessions de formation initiale ou sur des thématiques spécifiques. D'importants travaux menés avec la Fédération des Acteurs de la Coordination en Santé (FACS) et les référents DAC ont permis d'aboutir à l'actualisation du PPCS, le Parcours Personnalisé de Coordination en Santé, selon les attendus du national (thesaurus PPCS de la DGOS) . Le bilan posé par les 13 DAC en décembre 2023 sur l'année écoulée s'est avéré positif quant à l'accompagnement réalisé par le GRADeS. La DGOS (Direction générale de l'Offre de Soins) positionne les travaux avec les DAC en priorité nationale, pour harmoniser les pratiques au sein des acteurs de la coordination.

Les CPTS (Communautés Professionnelles Territoriales de Santé)

En parallèle, nos équipes ont poursuivi le déploiement des Communautés Professionnelles Territoriales de Santé (CPTS),

notamment avec la mise en place d'un accompagnement spécifique dans le cadre d'un projet pilote à la CPTS à Montauban, regroupant 170 adhérents. Plus largement, un travail global au sein du département Tarn et Garonne a été engagé en collaboration étroite avec l'INTERCPTS82. L'organisation régulière d'évènements (permanences SPICO, Co'Dej) au sein des structures nous permettent d'accompagner au mieux les professionnels dans la connexion et la prise en main de l'outil.

Les Centres Hospitaliers (CH) et Etablissements du Service Social ou Medico-social (ESSMS)

L'objectif de ce projet de déploiement est d'améliorer le lien ville – hôpital, un des enjeux majeurs de santé.

Le déploiement a été ciblé en priorité sur les ESMS en lien avec le domicile (SSIAD, HAD, Equipes mobiles) et sur la filière santé mentale (CMP, CMPP, lien avec l'hôpital psychiatrique du territoire), et plus particulièrement sur 3 départements identifiés pour leur dynamisme (Haute-Garonne, Tarn-et-Garonne, Hautes-Pyrénées).

Des équipes ressources, portant une expertise régionale, ont été identifiées dans ces établissements et équipées de SPICO. Cette distinction "Equipe Ressource" leur apporte une visibilité à l'échelle de la région, et facilite les sollicitations par les professionnels nécessitant une expertise particulière.

Les Centres de Ressources Territoriaux

Les Centres de Ressources Territoriaux (CRT) sont au cœur d'un projet d'envergure nationale visant à instaurer un accompagnement renforcé des personnes âgées pour favoriser leur maintien à domicile. Un travail de cadrage et d'identification des besoins a été mené sur l'été 2023, et l'accompagnement des structures se fait par vague de déploiement.

Une première vague composée de 10 structures a été accompagnée pour un lancement en Janvier 2024. Le déploiement de SPICO auprès des CRT selon leurs besoins est en cours.



Evolutions SPICO & Medimail



SPICO

- Interopérabilité entre SPICO et Medimail
- Pour faciliter l'identification des patients, SPICO fait appel au téléservice INS et permet donc une qualification sécurisée.
- Les extractions de données de l'outil permettent aux professionnels d'analyser les données contenues dans les dossiers de la structure.
- La mise en place du cahier de liaison facilite l'ajout de notes sur le dossier du patient.
- Optimisation des performances de l'outil (amélioration des temps de chargement pour la recherche, la création de dossiers et l'affichage), amélioration de la Gestion Documentaire.



Medimail

- WEBMAIL:
 - Evolution de l'annuaire : Faciliter la recherche de contacts dans l'annuaire.
 - Création de sous-dossiers : Permettre aux utilisateurs du Webmail de créer des sous-dossiers facilement sans avoir à se rendre dans les paramètres du compte.
 - Stockage du paramètre d'autorisation ou de blocage de la réponse patient : Permettre à un utilisateur du Webmail de savoir suite à l'envoi d'un message vers Mon Espace Santé si la réponse du patient est autorisée ou non.
 - Evolution des coches de réception de mail : Permettre aux utilisateurs du Webmail de savoir si un message transmis à un patient sur Mon Espace Santé a été ouvert.
- Administration :
 - Suppression comptes inactifs - Mise à dispo d'un fichier récapitulatif : Permettre aux administrateurs d'avoir la vision sur les comptes inactifs supprimés et sur les comptes notifiés car identifiés comme inactifs depuis au moins 10 mois.



En savoir plus



**L'interopérabilité entre
SPICO et Medimail est
disponible !**

Accéder à ce contenu





Le parcours COCON s'appuie sur SPICO Dossiers

Accéder à ce contenu



Temoignages

Vidéo Coordination parcours de soins Cancer CHU Toulouse

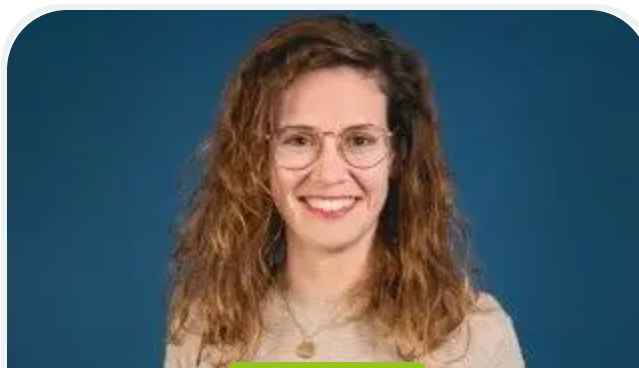
Accéder à ce contenu





Des difficultés temporaires sur le service de coordination SPICO

Accéder à ce contenu



Découvrir l'équipe

Accéder à ce contenu



coordinatic

e-sante Occitanie

L'offre coordination

Accéder à ce contenu



SPICO

Système de Partage d'Informations
et de Coordination en Occitanie



Espace utilisateur SPICO

Accéder à ce contenu





Foire aux questions SPICO

Accéder à ce contenu



Espace utilisateur Medimail

Accéder à ce contenu



dimma

Foire aux questions Medimail

Accéder à ce contenu

